

# CATÁLOGO DO ITEM IMPORTADO

## Pleito de Inclusão de Ex-Tarifário

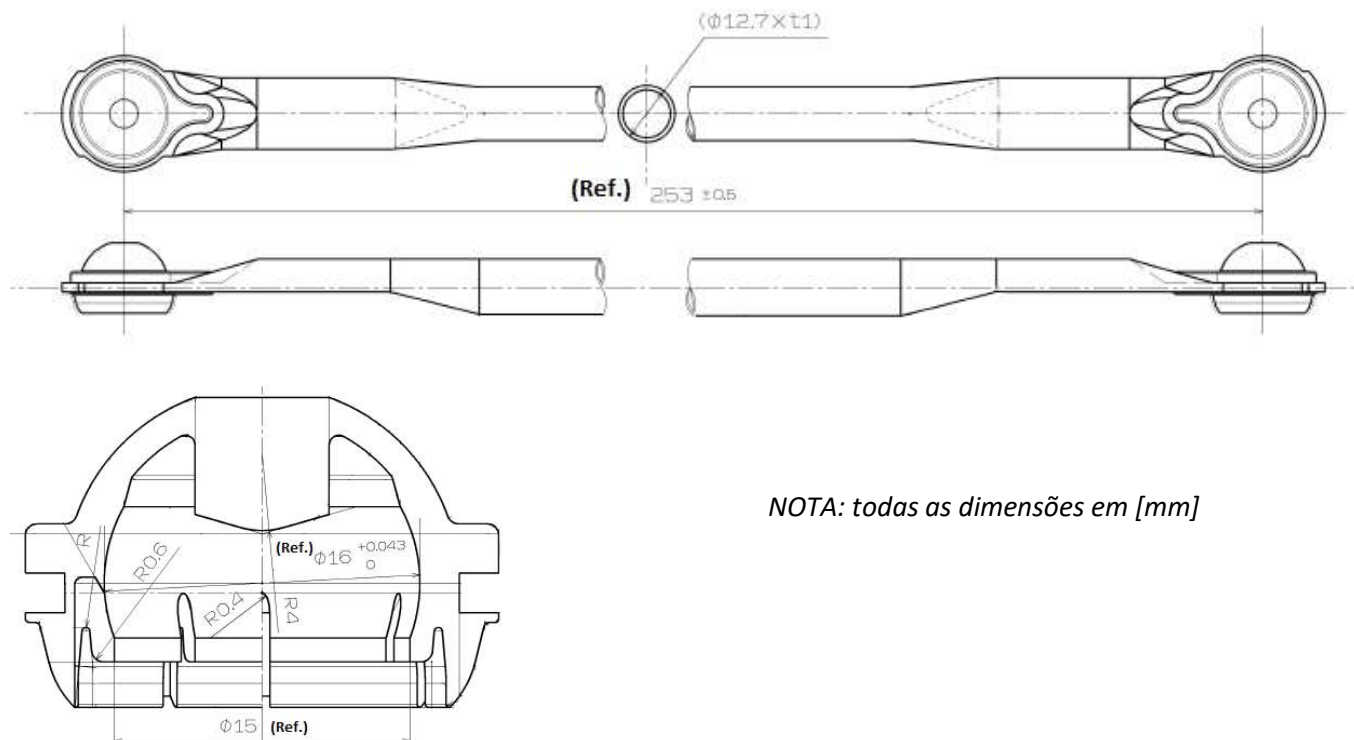
Número de Controle SDIC	NCM	Sugestão de descrição do ex-Tarifário
D61-16I	8512.90.00	Haste tubular de aço carbono, com distância entre centros das extremidades entre 100 mm e 600 mm, diâmetro externo de 12,7 mm, e espessura de 1 mm, fabricado por meio de calandragem, soldagem e estampagem com uma rótula sobreinjetada de polióxido de metileno (POM) em cada uma de suas extremidades, de diâmetro interno de 12 (-0,000/+0,043 mm) a 16 (-0,000/+0,043 mm), tem como função transmitir o movimento da alavanca de acionamento do motor para as alavancas de acionamento dos braços do sistema limpador de para-brisas.

### 1. Especificações técnicas detalhadas da autopeça

*(características quantitativas e qualitativas, por exemplo: dimensões, materiais de fabricação, especificações de trabalho/funcionamento [torque, potência, resistência, tensão, corrente, dureza, vazão, condutibilidade, temperatura etc.], características de hardware, software, características físicas, dentre outras inerentes a cada produto):*

Haste tubular de aço carbono com distância entre centros das extremidades variando entre 100 mm e 600 mm, diâmetro externo de 12,7 mm, e espessura de 1 mm, fabricado por meio de calandragem, soldagem e estampagem possuindo uma rótula sobreinjetada de polióxido de metileno (POM) em cada uma de suas extremidades de diâmetro interno variando de 12 (-0,000/+0,043 mm) a 16 (-0,000/+0,043 mm), capaz de suportar, no mínimo, 1.500.000 ciclos de durabilidade, tem como função transmitir o movimento da alavanca de acionamento do motor para as alavancas de acionamento dos braços do sistema limpador de para-brisas.

### 2. Imagens da autopeça importada e/ou desenho esquemático *(obrigatório conter as principais dimensões):*



### 3. Aplicação do item importado *(em qual produto fabricado pela empresa pleiteante o item importado será incorporado):*

Componente utilizado na montagem de sistemas limpadores de para-brisas.

**4. Função do item importado no produto fabricado pela empresa pleiteante do ex-tarifário:**

*Componente utilizado para transmitir o movimento da alavanca de acionamento do motor para as alavancas de acionamento dos braços do sistema limpador de para-brisas.*